

Elena Bozhenko

SMART ОБЪЕКТ

Быстротечный тренд или осознанность

interior designer

lecturer

interior stylist

Elena Bozhenko

Откуда взялся термин «смарт-квартира»?

Само слово «смарт-квартира» используемое на постсоветском пространстве – не верный перевод((

Smart apartment в английском языке означает совсем другое: квартиру, оборудованную системой «**умный дом**».

То, что у нас называют «смарт», в Европе и Америке имеет название **micro-apartment**.

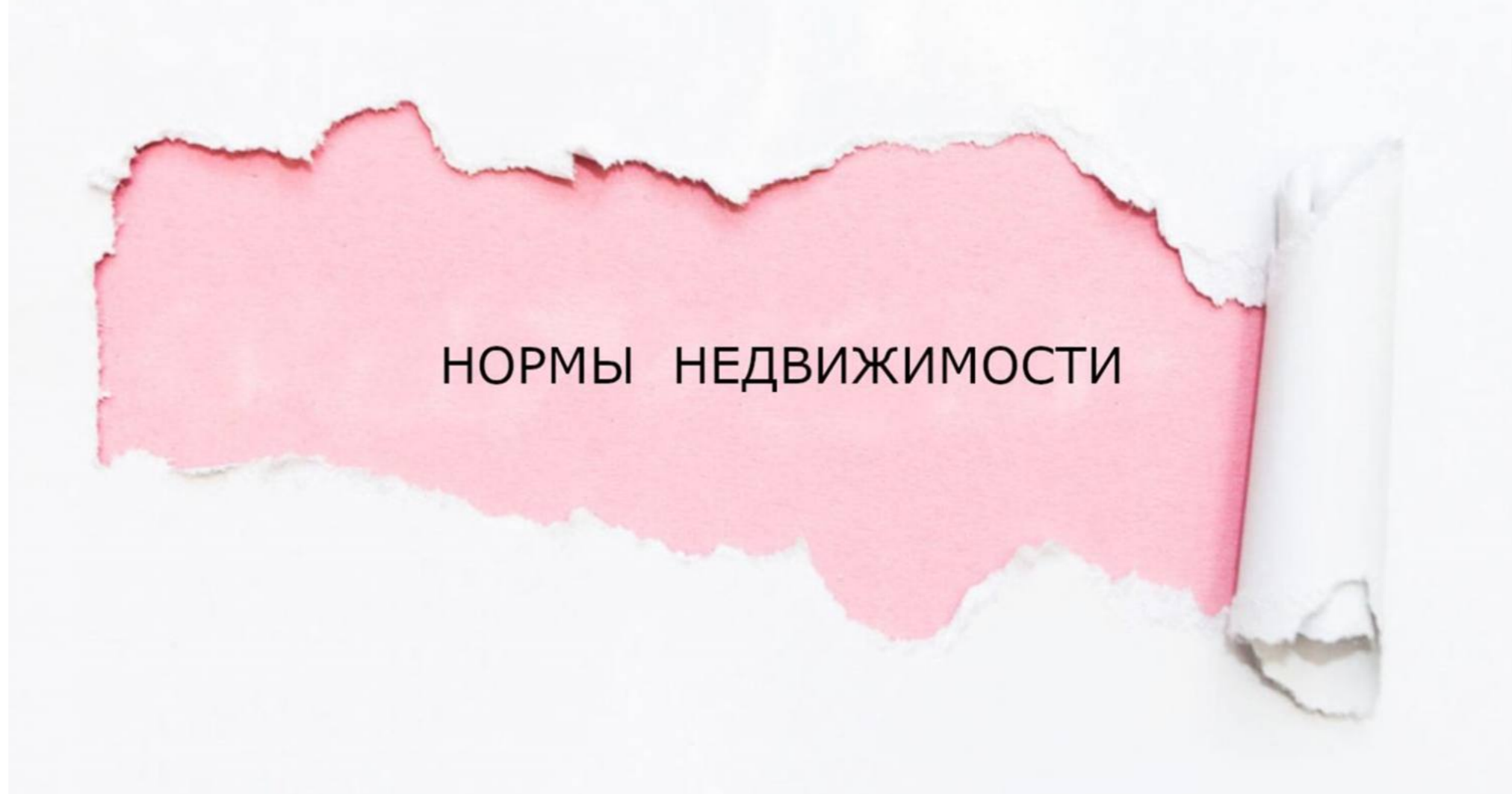


interior designer

lecturer

interior stylist

**Elena
Bozhenko**



НОРМЫ НЕДВИЖИМОСТИ

Долгое время в Украине действовали старые санитарные нормы. **Минимальная площадь** для 1 человека, согласно таким нормам, составляла **6 квадратных метров**. С 2017 года устаревшее советское законодательство **перестало действовать**.

Кроме того, законом предусмотрены **специальные** требования к отдельным **элементам здания**. Так **высота** от пола до потолка должна составлять **минимум 2,5 метра** (от пола до пола – 2,8 метра). Все что **ниже** этой нормы причислить к **жилому помещению нельзя**.

Минимальная жилая площадь согласно **Жилищному кодексу** Украины (согласно статьи 47), составляет **13,56 м2**.

Минимальная площадь **спальни** на **1 человека** должна быть **10 квадратов**, а для **2 человек** – **14 квадратов**. Рабочая комната или **кабинет** тоже должны иметь минимум **10 квадратов**.

interior designer

lecturer

interior stylist

Elena Bozhenko



Запрещено считать объект **жилым** фондом, если **кухня** в однокомнатной квартире составляет меньше **5 м²**(было 7).

Минимальная площадь **общей** комнаты в однокомнатной квартире должна быть не меньше **14 м²**(было 15).

Минимальная площадь **спальни** на одного человека **8 м²**(было 10)

Совмещенный санузел вместе с унитазом и ванной (душевой) должен быть не меньше 3,8 квадрата. Если в комнате установлен только унитаз и умывальник допускается комната размером 1,5 квадрата. Если установлен только унитаз без умывальника, можно обойтись 1,2 м². Важный нюанс – в однокомнатных квартирах допускается совмещенный санузел, но при строительстве вариантов с двумя и тремя спальнями нужно разносить ванную комнату и туалет по разным комнатам.

interior designer

lecturer

interior stylist

Elena Bozhenko



THE NAKAGIN CAPSULE TOWER, KISHO KUROKAWA

Увлечение компактным и многофункциональным жильём, похожим скорее на каюту космического корабля, началось с расцветом научной фантастики. В 50-х годах XX века японский архитектор **Кисё Куракава** со своими единомышленниками разработал концепцию **метаболизма** – идею, что жилые дома должны больше напоминать живые организмы, чем архитектурные сооружения.

Курокава хотел, чтобы жильё росло и развивалось, подобно животному или растению.

Воплощением его концепции стала капсульная архитектура, где неизменная основа или «хребет» была окружена жилыми блоками, которые, подобно клеткам, эволюционировали и менялись. Обветшалые капсулы могли быть легко заменены или объединены, если семья увеличивалась.

interior designer

lecturer

interior stylist

Elena Bozhenko

Микро-квартиры появились и в мегаполисах Нью-Йорке, Париже, Пекине как минималистический вариант жилья для молодых людей без семьи, настроенных на построение карьеры, и предпочитающих небольшое собственное пространство аренде фактически не используемых (пока нет семьи) квадратных метров стандартных планировок.

Смарт-квартиры отличаются высокой степенью продуманности планировки для исключения бесполезных для данного формата жизни кв. м. Концепция смарт-квартиры предусматривает обустройство жилья с функционалом обычной квартиры на минимальной площади.

Чтобы получить квартиру минимальной площади, каждая из функциональных зон принимается минимальной достаточной площади, и очень тщательно компоуется, чтобы размещение функций не мешало друг другу.



interior designer

lecturer

interior stylist

Elena Bozhenko



С чем ,возможно, придется столкнуться при проектировании:

- Возможна небольшая кухня, часто проходная, возможно даже в зоне у входа;
- Либо спальня, либо кухня, либо гостиная могут оказаться далеко от окон;
- Один совмещенный санузел;
- Для повышения удобства часто необходима встроенная мебель, или трансформеры, что удорожает проект;
- Часто используется многофункциональная мебель;
- В случае, если позволяет высота этажа, прибегаем к вертикальному зонированию.

interior designer

lecturer

interior stylist

Elena Bozhenko



Эти миниатюрные апартаменты – работа дизайнер Szymon Hanczar.
На такой площади он ухитрился разместить и спальню-чердак, и ванную, и кухню
и обеденную зону. Место нашлось даже для стиральной машинки, гамака и велосипеда.

13 м кв

interior designer

lecturer

interior stylist

Elena Bozhenko



Эти апартаменты расположены в чердачном помещении одного из старинных зданий Бейрута. Над проектом работала студия Eliemetni, которая дала ему красноречивое название Shoe Box (коробка для обуви)

15 м кв

interior designer

lecturer

interior stylist

Elena Bozhenko



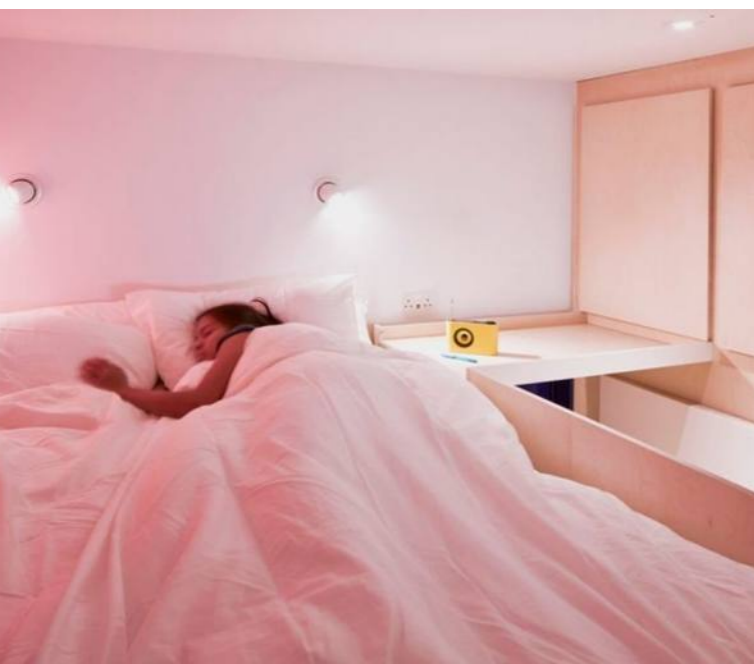
Еще один пример работы дизайнеров на площади 15 м², на этот раз в 9-м округе Парижа. Этим мансардным помещением занимались специалисты местной Batiik Studio

interior designer

lecturer

interior stylist

Elena Bozhenko



Эта небольшая квартира находится в Лондоне. Ее интерьер – дело рук дизайнеров студии Ab Rogers Design. Сэкономить пространство помогла кровать, поднятая почти под потолок, и таким образом освободившая место для гардеробной.

19 м кв

interior designer

lecturer

interior stylist

Elena Bozhenko



Эти апартаменты находятся в Нью-Йорке. Их площадь – всего 20 м², над каждым сантиметром которых ломали голову дизайнеры студии МКСА. Они-то и спрятали все, что только можно было спрятать, в стену.

interior designer

lecturer

interior stylist

Elena Bozhenko



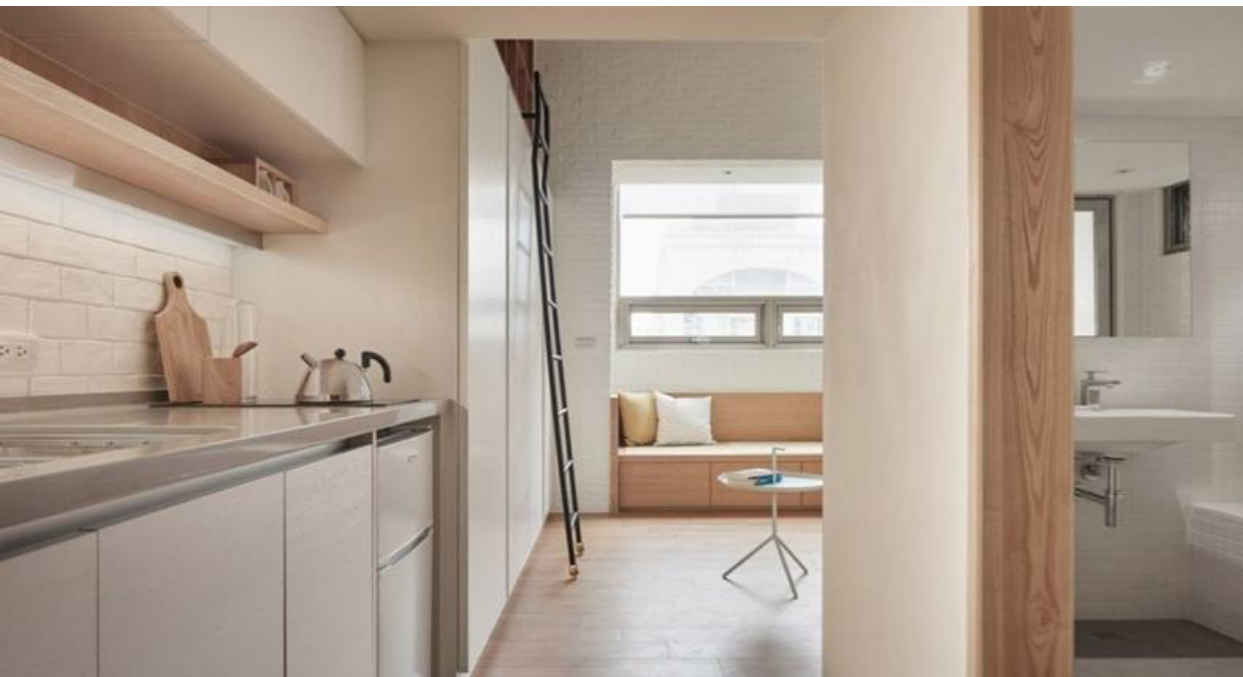
Если у небольшого помещения высокий потолок – это существенный бонус, которым дизайнеры обязаны воспользоваться.
Так случилось и с этими берлинскими апартаментами, над которыми работали студия Spatroom и архитектор John Paul Coss.
21 м кв

interior designer

lecturer

interior stylist

Elena Bozhenko



Зачастую при такой площади хозяин апартаментов может рассчитывать разве что на душевую. Но в этих апартаментах, расположенных в столице Тайваня Тайбэе, специалисты студии A Little Design нашли место даже для полноценной ванны.

22 м кв

interior designer

lecturer

interior stylist

Elena Bozhenko



Жилой комплекс Наркомата финансов РСФСР — Дом Наркомфина, реализованный по проекту Моисея Гинзбурга, построен в 1929–1932. Инженер Сергей Прохоров — один из пионеров применения в массовом строительстве железобетона и легких блоков — разработал уникальную конструкцию для этого комплекса с применением ряда экспериментальных методов возведения.

В основе — несущий каркас из железобетона. Внутренняя структура комплекса примечательна тем, что большинство квартир расположено на двух уровнях. Сокращены многие бытовые помещения (кухни, санузлы, прихожие), что компенсировалось системой общественного обслуживания, стимулирующего, как считали авторы проекта, социальные связи между жильцами.

Дом Наркомфина в полной мере отразил эстетику «5-ти отправных точек современной архитектуры» Корбюзье, который посетил стройку дома, будучи в Москве в 1930 году.

interior designer

lecturer

interior stylist

Elena Bozhenko

Архитекторы хотели смоделировать плавный переход от индивидуального буржуазного образа жизни к общественному, который был в социалистических коммунах, так что придумали концепцию «**домов переходного типа**».

В них человек получал минимальное по площади, но комфортное жилье — **квартиру-ячейку**, а также доступ в общественную зону, которая должна была подталкивать его к обобществлению быта.

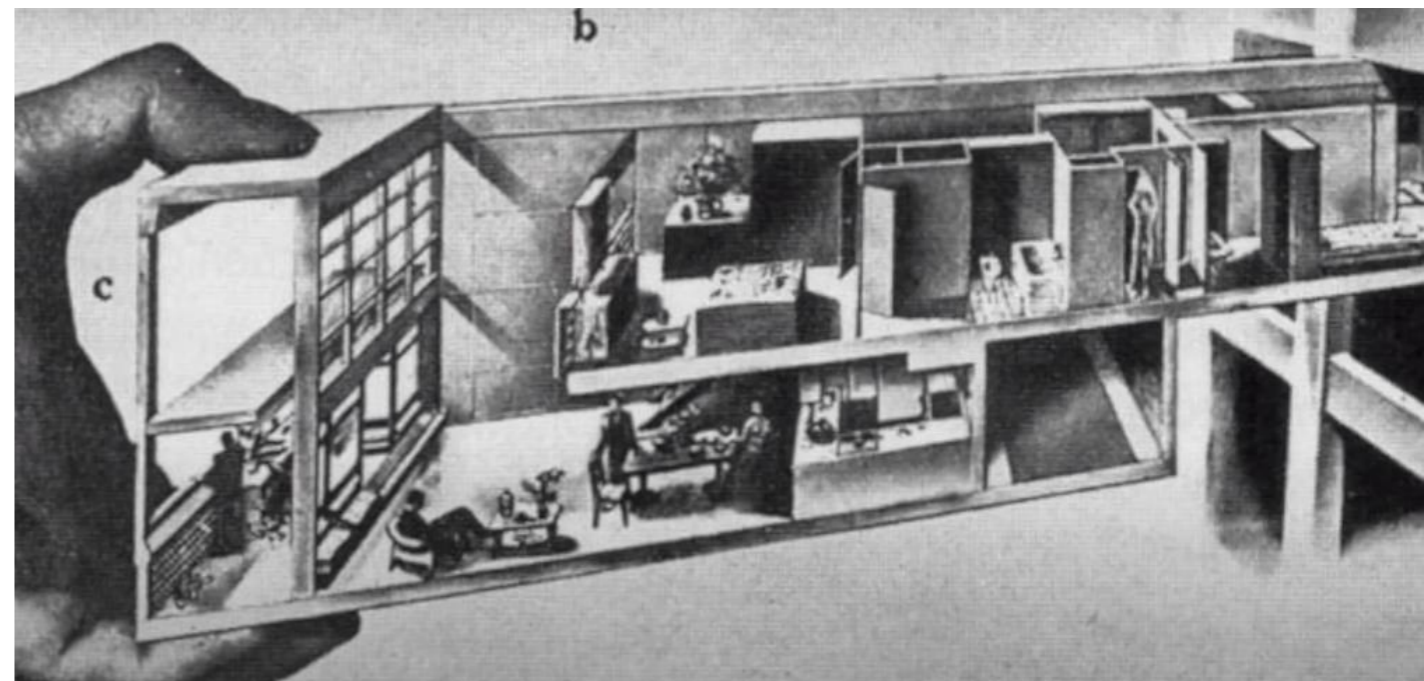
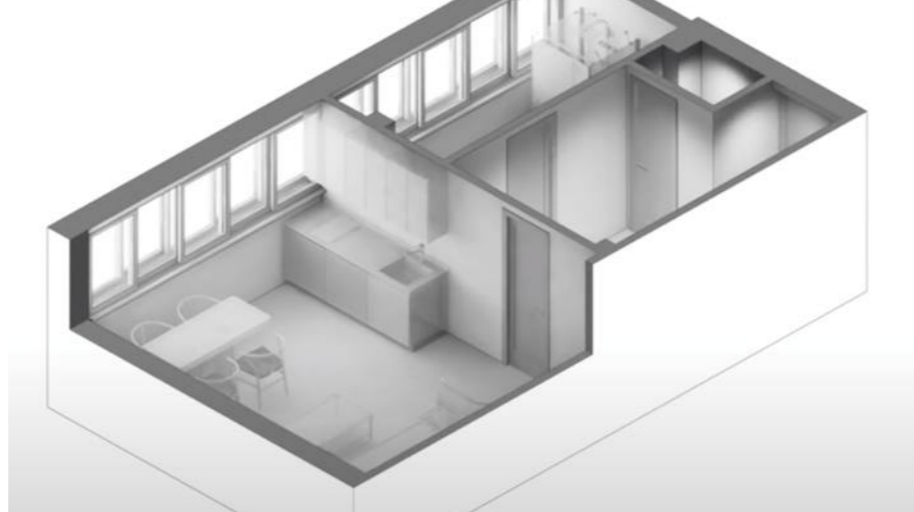
interior designer

lecturer

interior stylist



Elena Bozhenko



Ячейка типа F
Высота 1 уровня 3,7м
Второго 2,26м

interior designer

lecturer

interior stylist

Elena Bozhenko



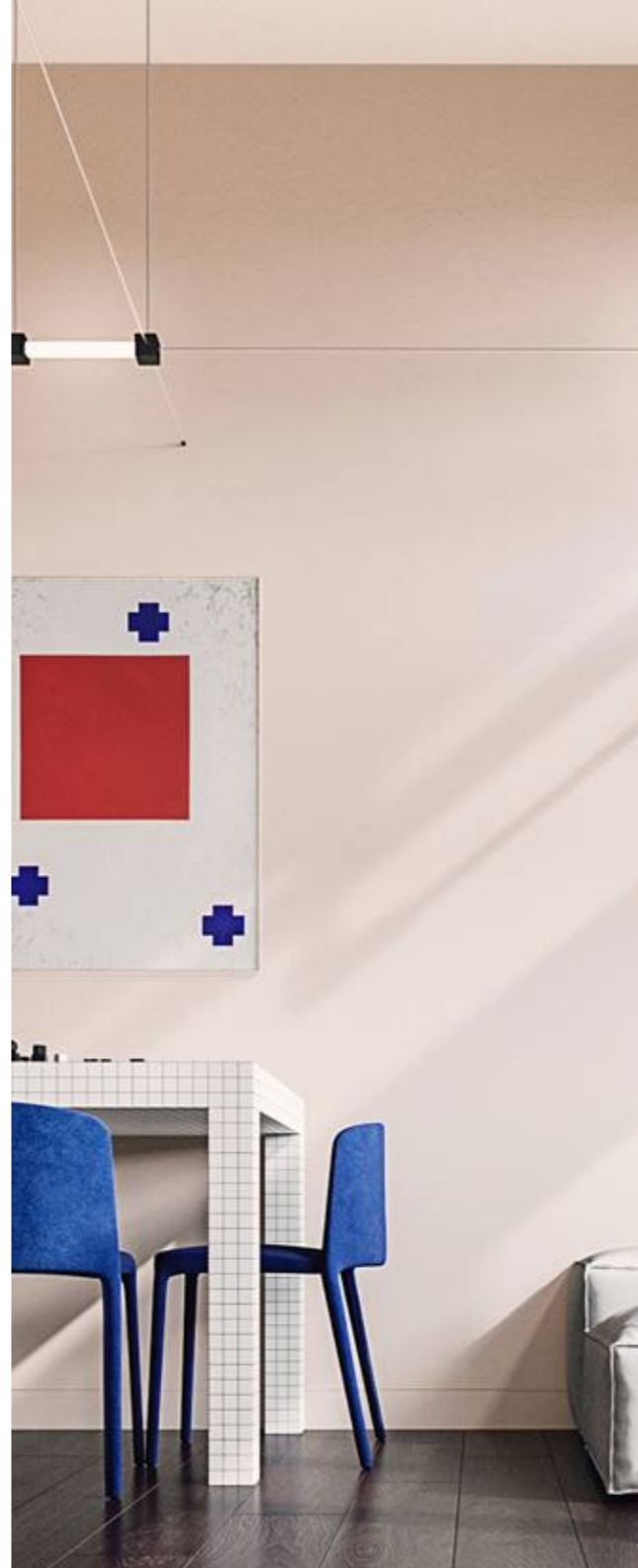
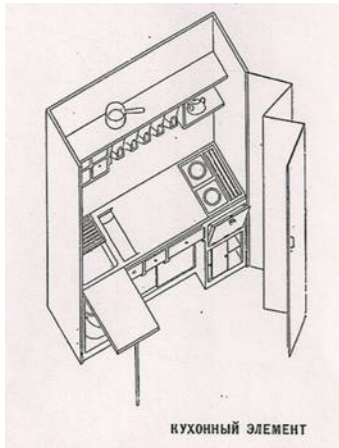
Колористическую систему разрабатывал приглашенный в 1929 году из **Баухауса** немецкий художник Хиннерк Шепер в содружестве с Моисеем Гинзбургом. Они испробовали две гаммы — теплую и холодную — и изучали, как цвет стен в помещении будет воздействовать на психику человека.

interior designer

lecturer

interior stylist

Elena Bozhenko



interior designer

lecturer

interior stylist

Elena Bozhenko

EKATARSIS888@GMAIL.COM

Источники

-<https://vn.com.ua/news/normy-zhiloj-nedvizhimosti-v-Ukraine>

-<https://dreamdim.ua/uk/porivnyannya-novogo-dbn-zhytlovi-budynky-z-01-12-2019-ta-chynnogo-dbn-v-2-2-15-2005/>

-<https://dreamdim.ua/uk/novyj-dbn-v-2-2-15-2019-zhytlovi-budynky-z-01-12-2019/>

-<https://prorus.ru/projects/interer-nkf-v-dome-narkomfina/>

interior designer

lecturer

interior stylist